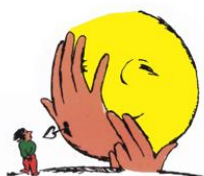




PROGRAMME DE FORMATION

Animation du programme éducatif : Papillagou et les enfants de Croque-Lune (auprès des enfants de 7 à 11 ans)

Qu'est-ce que c'est ?



Papillagou et les enfants de Croque-Lune est un programme éducatif à destination des 7-11 ans pour développer les compétences psychosociales.

L'essentiel n'est pas la connaissance des dangers des substances psychoactives mais le développement des compétences à découvrir ses besoins, respecter les différences, exprimer ses sentiments et ses émotions, développer l'estime de soi, surmonter les frustrations, faire des choix...

Objectif général

Animer le programme « Papillagou et les enfants de Croque-Lune » afin de développer chez les enfants des facteurs de protection liés aux conduites de consommation à risques en s'appuyant sur les stratégies et les outils liés à la promotion de la santé.

Objectifs opérationnels et compétences visées

- Identifier les enjeux du développement des compétences psychosociales dans la prévention des conduites addictives
- Maîtriser le programme éducatif dans une vision globale, positive et dynamique de la santé
- Animer le programme auprès d'un groupe

Organisme de formation d'Addictions France
dont la dénomination sociale est ANPAA

Déclaration d'activité enregistrée sous le numéro 11751183675 auprès du préfet de la Région Ile-de-France. Cet enregistrement ne vaut pas agrément de l'État (L. 6352-12 du code du travail) • Mise à jour le 09.08.22



ORGANISME
DE FORMATION

SITE NORD & EST

www.addictions-france.org

Formation-nord-est@addictions-france.org
ANPAA 24 bd Carnot – 59000 Lille

Suivez-nous sur :

@addictionsFr
 Association Addictions France
 Association Addictions France

Public visé

Tout·e professionnel·le de la région Hauts-de-France intervenant dans le champ de l'éducation, du médico-social, du social... amené·e à animer un programme de prévention des conduites addictives auprès des enfants de 7 à 11 ans.

Prérequis

ou niveau de connaissance préalablement requis

Aucun prérequis.

Modalités et dispositif d'accueil

- **Durée** : 2 jours / 13 heures
- **Dates** :
Valenciennois : 17 et 18 novembre 2022
Haute-Somme Montdidier : 21 et 22 novembre 2022
- **Type de formation** :
Formation en présentiel
- **Nombre de stagiaires** :
8 à 15 personnes
- **Lieu(x)** :
Valenciennois (à définir)
Haute-Somme Montdidier (à définir)
- **Repas** : libre à votre charge
- **Inclusion et handicap** : nous sommes disponibles pour échanger avec vous et rechercher ensemble des solutions pour vous accueillir.



Moyens pédagogiques techniques et d'encadrement

- Pédagogie interactive
- Alternance d'apports théoriques et pratiques
- Approche expérientielle et animation du programme par les stagiaires
- Remise du programme « Papillagou et les enfants de croque-lune » à l'issue de la formation
- Remise d'une documentation pédagogique aux stagiaires et accès aux ressources documentaires accessibles sur le site d'Association Addictions France
- Remise d'une attestation de fin de formation à l'issue de la formation



**ORGANISME
DE FORMATION**

Organisme de formation d'Addictions France dont la dénomination sociale est ANPAA
Déclaration d'activité enregistrée sous le numéro 11751183675 auprès du préfet de la Région Ile-de-France. Cet enregistrement ne vaut pas agrément de l'État (L. 6352-12 du code du travail) • Mise à jour le 09.08.22

SITE NORD & EST

www.addictions-france.org

Formation-nord-est@addictions-france.org
ANPAA 24 bd Carnot – 59000 Lille

Suivez-nous sur :

 @addictionsFr

 Association Addictions France

 Association Addictions France

Modalités d'évaluation du positionnement et des acquis

- **Avant la formation**
Recueil et évaluation des connaissances et/ou compétences
- **Pendant la formation**
Validation des acquis en temps réel à travers des quiz, des mises en situation, des exercices de reformulation.
- **Après la formation**
Évaluation à chaud des acquis

Modalités d'évaluation et d'amélioration continue

- Évaluation de la satisfaction à chaud.
- Les évaluations font l'objet d'une analyse systématique et entraînent la mise en place de mesures correctives si nécessaire en fonction des retours et attentes.

Intervenant

Elise Parmentier, chargée de prévention et formation, Addictions France



Contact et tarif

Tarif : pris en charge au titre de nos financements ARS Hauts-de-France



Contenu pédagogique :

Elise Parmentier :

elise.parmentier@addictions-france.org

Renseignements administratifs :

Lætitia Métayer, assistante prévention :

laetitia.metayer@addictions-france.org

Modalités d'inscription

Pour vous inscrire, merci de compléter le bulletin d'inscription en [cliquant ici](#)



**ORGANISME
DE FORMATION**

Éléments de contenu

SÉQUENCE INTRODUCTIVE Présentation du contexte, des objectifs et prise en compte des attentes

SEQUENCE N°1 De la promotion de la santé à la prévention des conduites addictives

- Aborder les différents concepts de base en matière de prévention des conduites addictives et les situer :
 - Définition des concepts : santé, promotion de la santé, éducation à la santé
 - Éducation à la santé : savoir, savoir-faire et savoir-être : interventions en prévention des conduites addictives

SEQUENCE N°2 Les compétences psychosociales, un principe fondamental de prévention

- Définition du concept
- Place du développement des compétences psychosociales dans la prévention des conduites addictives



SEQUENCE N°3 A la découverte de l'outil Papillagou et les enfants de croque Lune

- Historique et conception du programme
- Présentation de l'outil
- Organisation d'une séance
- Prise en main de l'outil

SEQUENCE N°4 Animation de l'outil Papillagou et les enfants de croque Lune

- Animation d'une séance par le formateur auprès des stagiaires
- Mise en pratique et animation du programme par les stagiaires
- Posture et assimilation des différentes étapes d'une animation développant les compétences psychosociales



SÉQUENCE FINALE
Évaluer les acquis de la formation
Évaluer la satisfaction
Clôturer la formation



**ORGANISME
DE FORMATION**

Organisme de formation d'Addictions France dont la dénomination sociale est ANPAA
Déclaration d'activité enregistrée sous le numéro 11751183675 auprès du préfet de la Région Ile-de-France. Cet enregistrement ne vaut pas agrément de l'État (L. 6352-12 du code du travail) • Mise à jour le 09.08.22

SITE NORD & EST

www.addictions-france.org

Formation-nord-est@addictions-france.org
ANPAA 24 bd Carnot – 59000 Lille

Suivez-nous sur :

 @addictionsFr
 Association Addictions France
 Association Addictions France