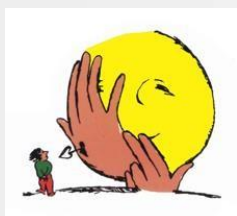




PROGRAMME DE FORMATION

Animation du programme éducatif : Papillagou et les enfants de Croque-Lune (auprès des enfants de 7 à 11 ans)

Qu'est-ce que c'est ?



Papillagou et les enfants de Croque-Lune est un programme éducatif à destination des 7-11 ans pour développer les compétences psychosociales.

L'essentiel n'est pas la connaissance des dangers des substances psychoactives mais le développement des compétences à découvrir ses besoins, respecter les différences, exprimer ses sentiments et ses émotions, développer l'estime de soi, surmonter les frustrations, faire des choix...



Objectif général

Animer le programme « Papillagou et les enfants de Croque-Lune » afin de développer chez les enfants des facteurs de protection liés aux conduites de consommation à risques en s'appuyant sur les stratégies et les outils liés à la promotion de la santé.

Objectifs opérationnels et compétences visées

- Identifier les enjeux du développement des compétences psychosociales dans la prévention des conduites addictives
- Maîtriser le programme éducatif dans une vision globale, positive et dynamique de la santé
- Animer le programme auprès d'un groupe

Organisme de formation de l'ANPAA
Déclaration d'activité enregistrée sous le numéro 11751183675 auprès du préfet de la Région Ile-de-France. Cet enregistrement ne vaut pas agrément de l'État (L. 6352-12 du code du travail) • Mise à jour le 16/01/2024

RECONNUE D'UTILITE PUBLIQUE
FONDEE EN 1872 PAR LOUIS PASTEUR ET CLAUDE BERNARD
www.addictions-france.org

formation-nord-est@addictions-france.org
ANPAA 24 bd Carnot – 59000 Lille



ORGANISME DE FORMATION

Suivez-nous sur :

@addictionsFr
 Association Addictions France
 Association Addictions France

Public visé

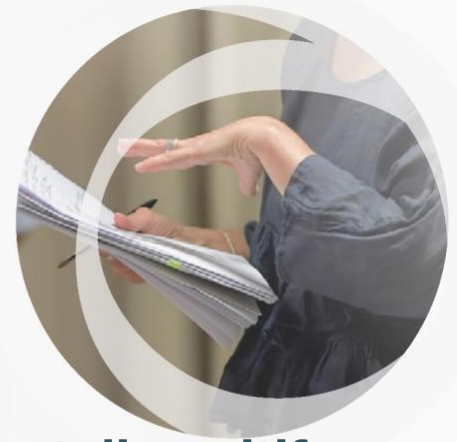
Tout·e professionnel·le de la région Hauts-de-France intervenant dans le champ de l'éducation, du médico-social, du social... amené·e à animer un programme de prévention des conduites addictives auprès des enfants de 7 à 11 ans

Prérequis ou niveau de connaissance préalablement requis

Aucun prérequis

Moyens pédagogiques techniques et d'encadrement

- Alternance entre contenu théorique et mise en pratique.
- Mobilisation des outils pédagogiques suivants (exemples) : support de formation PPT et activités interactives tels que jeux, brainstorming, cas pratiques, quiz, simulations etc...
- Remise d'une documentation pédagogique aux stagiaires et accès aux ressources documentaires accessibles sur le site d'Addictions France
- Remise d'une attestation de fin de formation à l'issue de la formation



Modalités et dispositif d'accueil

- **Durée** : 2 jours / 13 heures
- **Dates** : à définir
- **Type de formation** :
Formation en présentiel
- **Nombre de stagiaires** :
8 à 15 personnes
- **Lieux (territoires)** :
à définir

L'adresse sera communiquée par la convocation
- **Repas** : à votre charge

Inclusion et handicap : nous sommes disponibles pour échanger avec vous et rechercher ensemble des solutions pour vous accueillir.



**ORGANISME
DE FORMATION**

Organisme de formation de l'ANPAA
Déclaration d'activité enregistrée sous le numéro 11751183675 auprès du préfet de la Région Ile-de-France. Cet enregistrement ne vaut pas agrément de l'État (L. 6352-12 du code du travail) • Mise à jour le 16/01/2024

RECONNUE D'UTILITE PUBLIQUE
FONDEE EN 1872 PAR LOUIS PASTEUR ET CLAUDE BERNARD
www.addictions-france.org •

formation-nord-est@addictions-france.org
ANPAA 24 bd Carnot – 59000 Lille

Suivez-nous sur :

@addictionsFr
Association Addictions France
Association Addictions France

Modalités d'évaluation du positionnement et des acquis

- **Avant la formation**

Recueil et évaluation des connaissances et/ou compétences

- **Pendant la formation**

Validation des acquis en temps réel à travers différentes modalités tels que quiz, mises en situation, exercices de reformulation par ex.

- **Après la formation**

Évaluation à chaud des acquis qui peut être complétée, dans le cadre des formations intra, par une évaluation à froid.

Modalités d'évaluation et d'amélioration continue

- Évaluation de la satisfaction à chaud.
- Les évaluations font l'objet d'une analyse systématique et entraînent la mise en place de mesures correctives si nécessaire en fonction des retours et attentes.

Intervenante(s)

Juliette GUIBERT, chargée de formation et prévention Addictions France



Contact et tarif

Tarif : nous contacter

Contenu pédagogique :

Juliette Guibert :

juliette.guibert@addictions-france.org

Renseignements administratifs :

Anne-Luce Dubrulle, assistante prévention :

anneluce.dubrulle@addictions-france.org

Modalités d'inscription

Inscription obligatoire. Pour vous inscrire, merci de nous contacter : formation-nord-est@addictions-france.org

Les délais d'accès à la formation sont à minima de 15 jours. Ceux-ci peuvent être amenés à varier en fonction du contexte.



**ORGANISME
DE FORMATION**

Organisme de formation de l'ANPAA

Déclaration d'activité enregistrée sous le numéro 11751183675 auprès du préfet de la Région Ile-de-France. Cet enregistrement ne vaut pas agrément de l'État (L. 6352-12 du code du travail) • Mise à jour le 16/01/2024

**RECONNUE D'UTILITE PUBLIQUE
FONDEE EN 1872 PAR LOUIS PASTEUR ET CLAUDE BERNARD
www.addictions-france.org •**

formation-nord-est@addictions-france.org

ANPAA 24 bd Carnot – 59000 Lille

Suivez-nous sur :

@addictionsFr

Association Addictions France

Association Addictions France

Éléments de contenu

SÉQUENCE INTRODUCTIVE
Présentation du contexte, des objectifs et prise en compte des attentes

SEQUENCE N°1
De la promotion de la santé à la prévention des conduites addictives

- Aborder les différents concepts de base en matière de prévention des conduites addictives et les situer :
 - Définition des concepts : santé, promotion de la santé, éducation à la santé
 - Présentation de la prévention
Savoir/Savoir être/Savoir faire
Différents types de prévention

SEQUENCE N°2
Les compétences psychosociales, un principe fondamental de prévention

- Définition du concept
- Intérêt du développement des compétences psychosociales dans la prévention des conduites addictives



SEQUENCE N°3
A la découverte de l'outil

- Historique et conception du programme
- Présentation de l'outil
- Organisation d'une séance

SEQUENCE N°4
Présentation d'une séquence et animation

- Animation d'une séquence par le formateur
- Mise en situation des stagiaires
- Animation d'une séquence, à tour de rôle par les stagiaires

SÉQUENCE FINALE
Évaluer les acquis de la formation
Évaluer la satisfaction
Clôturer la formation



**ORGANISME
DE FORMATION**

Organisme de formation de l'ANPAA
Déclaration d'activité enregistrée sous le numéro 11751183675 auprès du préfet de la Région Ile-de-France. Cet enregistrement ne vaut pas agrément de l'État (L. 6352-12 du code du travail) • Mise à jour le 16/01/2024

RECONNUE D'UTILITE PUBLIQUE
FONDEE EN 1872 PAR LOUIS PASTEUR ET CLAUDE BERNARD
www.addictions-france.org •

formation-nord-est@addictions-france.org
ANPAA 24 bd Carnot – 59000 Lille

Suivez-nous sur :

@addictionsFr
 Association Addictions France
 Association Addictions France