



Partie

I

LE PROJET

« Modélisation
et déploiement de
CJC Avancées (CJCA) »

Le projet « Modélisation et déploiement de CJC Avancées (CJCA) »



1 - INTRODUCTION

Créées par les pouvoirs publics en 2004, les Consultations Jeunes Consommateurs (CJC) ont pour mission d'assurer l'accueil, l'information, l'évaluation, la prise en charge brève et l'orientation si nécessaire des jeunes et de leur entourage.

Les CJC représentent un dispositif adapté pour favoriser l'accès aux soins des jeunes. Elles ont su évoluer, notamment en développant « l'aller vers » avec des CJCA. Cette approche semble représenter une solution adaptée pour répondre à l'enjeu de l'attractivité et de l'accessibilité des CJC. Toutefois, en raison d'un manque de cadrage national de ce type d'activité, les CJCA se sont développées de manière éparse, selon les motivations, les ressources et les compétences des CJC ainsi que les volontés des acteurs territoriaux.

Par ailleurs, aucune étude n'a été menée sur les activités des CJC en CJCA pour circonscrire les différentes typologies de CJCA existantes, comprendre les facteurs clés dans l'accès aux soins des jeunes et en évaluer leur efficacité.

Le manque de données existant sur les CJCA a motivé le projet « Modélisation et déploiement de CJC Avancées (CJCA) » sur lequel s'appuie ce guide.

2 - CONTEXTE

En 2015, les CJCA représentaient 16 % du volume des consultations de l'ensemble des CJC². Depuis, bien que nous puissions estimer que le nombre a été croissant, il est difficile d'estimer précisément le nombre de CJC développant des CJCA. Faute de cadrage juridique, il devient plus compliqué de les identifier et les dénombrer.

Par ailleurs, la dénomination de « CJC Avancée » est parfois source de questionnement pour les professionnels. Souvent, cela peut naître de la confusion entre des activités « hors les murs » et les consultations avancées ou encore selon la perception des missions que se représente la CJC (qui peut comprendre « l'aller vers » comme une mission première de la CJC).

Enfin, le manque de cadrage définissant la pratique de la CJCA est source de confusion sur les attendus vis-à-vis des professionnels. Si on constate que tous les professionnels, peu importe la profession ou la structure de rattachement, adoptent les mêmes approches et postures dans le suivi des jeunes, il n'en va pas de même pour les activités en amont et après la consultation.

Le manque de « repères-métier » propre à la CJCA peut être source d'inconfort et de confusion pour les professionnels.

Le présent document s'attache donc à comprendre les facteurs qui influencent l'accès aux soins de jeunes dans les CJCA et à guider les pratiques des professionnels.

2. Évolution du public des CJC (2014-2015), Tendances n° 107, OFDT, Mars 2016.

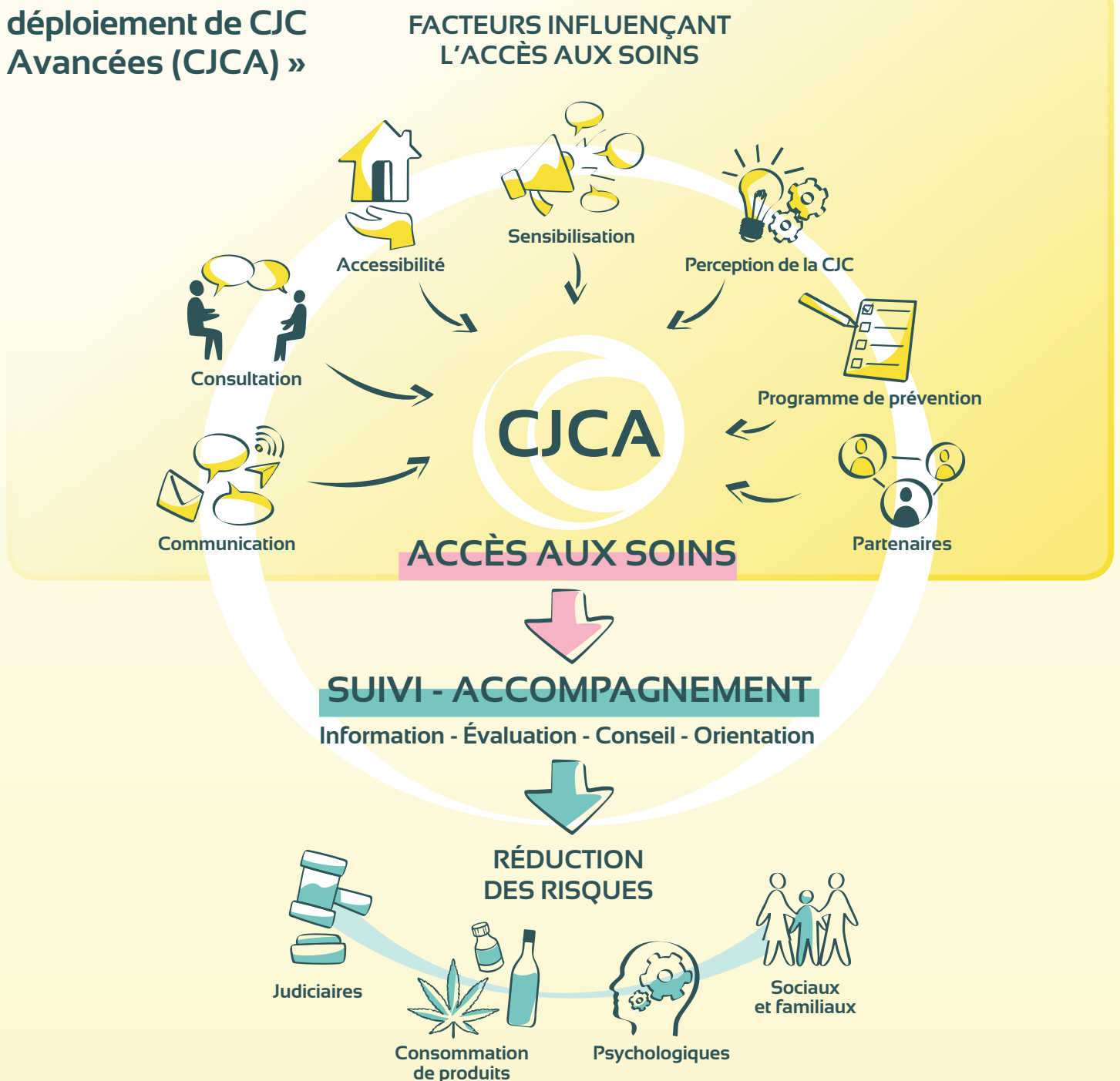
3 - OBJECTIF DU PROJET

« MODÉLISATION ET DÉPLOIEMENT DE CJC AVANCÉES »

Ce projet a pour objectif de favoriser l'accès aux soins des jeunes et de leur entourage par le renforcement de CJCA sur le territoire et l'amélioration de l'efficacité de celles-ci.

Il s'agit d'identifier les facteurs qui influencent l'accès aux soins des jeunes en CJCA, d'en proposer une ou plusieurs modélisations et d'en évaluer l'efficacité.

« Modélisation et déploiement de CJC Avancées (CJCA) »



1

DIAGNOSTIC

 OCTOBRE 2020 → AOÛT 2021

Identifier les grandes familles de CJCA existantes, comprendre leurs spécificités et identifier des variables explicatives de l'efficacité des CJCA dans l'accès aux soins.



État des lieux des CJCA existantes



Enquête qualitative sur 12 CJC



Rédaction d'un guide



LANCEMENT D'UN APPEL
À CANDIDATURES D'EXPÉRIMENTATION

2

EXPÉRIMENTATION

 SEPTEMBRE 2021 → AOÛT 2022

Tester des facteurs a priori efficaces dans l'accès aux soins des jeunes dans différents contextes afin de mieux appréhender ces variables explicatives et comprendre les conditions de leur efficacité. En proposer une ou plusieurs modélisations.



Sélection de 30 projets de CJCA



Enquête qualitative et enquête quantitative sur les 30 projets



Actualisation du guide



LANCEMENT D'UN APPEL
À CANDIDATURES DE DÉPLOIEMENT

3

DÉPLOIEMENT

 SEPTEMBRE 2022 → DÉCEMBRE 2023

Évaluer l'efficacité des modèles d'intervention et proposer un déploiement à une plus grande échelle afin de comprendre les conditions de généralisation et de transférabilité des modèles.



Sélection de 60 projets de CJCA



Enquête qualitative et enquête quantitative sur les 60 projets



Finalisation du guide



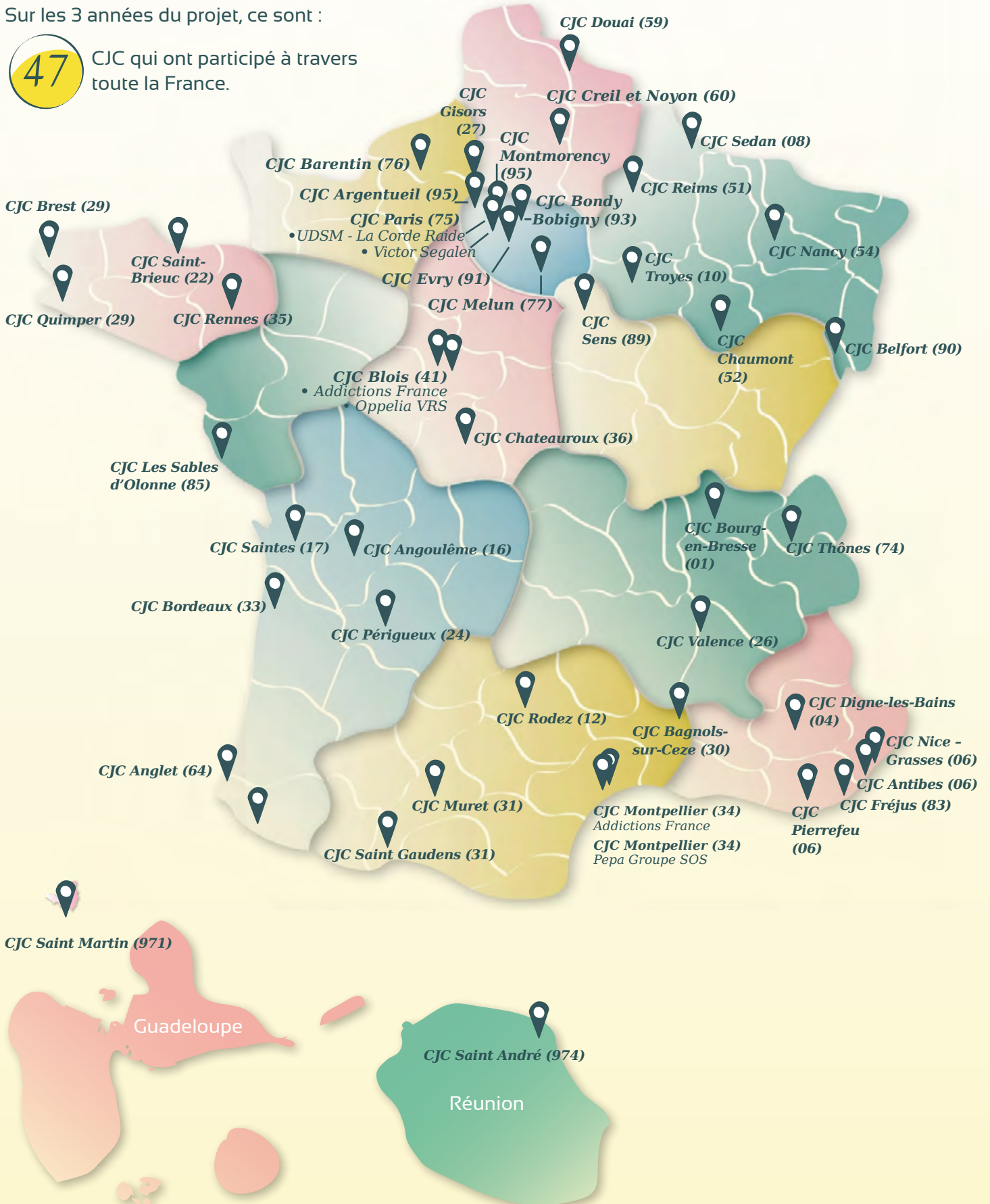
PUBLICATION DU GUIDE FINAL DES MODÈLES
D'INTERVENTION ET RÉALISATION D'UN SÉMINAIRE

Les étapes
du projet
« Modélisation
et déploiement
de CJC Avancées
(CJCA) »

4 - FOCUS SUR LES CJC PARTICIPANTES

Sur les 3 années du projet, ce sont :

47 CJC qui ont participé à travers toute la France.



5 - FOCUS SUR LES ENQUÊTES

En lien avec Addictions France, l'agence Phare a mené les évaluations qualitatives et quantitatives sur les 3 années de ce projet. Les méthodologies et outils ont été présentés pour avis à un comité scientifique. Les outils quantitatifs ont également fait l'objet de phases de test auprès des CJC et des jeunes.

Les résultats de ces enquêtes ont contribué à l'établissement des constats et des préconisations formulées en partie III du guide CJCA p.19. Les modèles d'intervention proposés en partie IV du guide CJCA p.22, représentent la structuration et l'agencement de toutes ces données collectées pendant ces 3 phases d'enquêtes.

5.1 Les étapes et objectifs d'enquête

 JANVIER À JUIN 2021

ANNÉE

1



PHASE DE DIAGNOSTIC

Objet

Diagnostic de l'existant

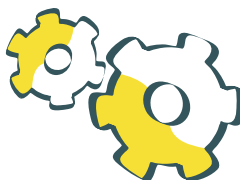
Objectifs

- Identifier les grandes typologies de CJCA existantes en France
- Comprendre les spécificités de leurs activités
- Identifier des variables explicatives de l'efficacité des CJCA dans l'accès aux soins des jeunes.

 DÉCEMBRE À JUIN 2022

ANNÉE

2



PHASE D'EXPÉRIMENTATION

Objet

Évaluation de l'expérimentation

Objectifs

Comprendre les conditions de mise en œuvre des projets et évaluer leurs effets.

 DÉCEMBRE À NOVEMBRE 2023

ANNÉE

3



PHASE DE DÉPLOIEMENT

Objet

Évaluation en contexte de déploiement

Objectifs

Identifier les conditions de pérennité de l'impact des protocoles en contexte de déploiement.



5.2 Les données collectées

JANVIER À JUIN 2021

1 PHASE DE DIAGNOSTIC

Objectifs

Comprendre les spécificités des CJCA et identifier des variables explicatives de l'efficacité des CJCA dans l'accès aux soins des jeunes.

Outil Entretien semi-directif.

Méthode

Échantillonnage de 12 CJC.

Nombre 92 entretiens

- Professionnels CJC : 34
- Partenaires de la CJCA : 34
- Jeunes suivis en CJCA : 24

DÉCEMBRE À JUIN 2022

2 PHASE D'EXPÉRIMENTATION

Objectifs

Comprendre les spécificités des CJCA et identifier des variables explicatives de l'efficacité des CJCA dans l'accès aux soins des jeunes.

Outil Entretien semi-directif.

Méthode

Sélection de 21 projets de CJCA.

Nombre 48 entretiens

- Professionnels CJC : 17
- Partenaires de la CJCA : 22
- Jeunes suivis en CJCA : 9

DÉCEMBRE À NOVEMBRE 2023

3 PHASE DE DÉPLOIEMENT

Objectifs

- Étudier les transformations professionnelles et organisationnelles.
- Évaluer l'efficacité des projets de CJCA sur les jeunes et les partenaires.
- Identifier les conditions du changement d'échelle.

Outil Entretien semi-directif.

Méthode Sélection de 47 projets de CJCA.

Nombre 42 entretiens

- Professionnels CJC : 14
- Partenaires de la CJCA : 10
- Jeunes suivis en CJCA : 18

Données qualitatives collectées



Données quantitatives collectées

Objectifs

Identifier les grandes typologies de CJCA existantes en France.

Outil

Questionnaire en ligne.

Nombre

101 CJC ont répondu.

QUESTIONNAIRE

Objectifs Comprendre les motivations des jeunes à se rendre en CJCA, leurs attentes et leurs perceptions vis-à-vis du suivi.

Outil Questionnaire.

Modalités Remplissage par le jeune à tout moment du suivi en CJCA.

Nombre

58 en année 2 et 164 en année 2.

TABLEAU DE BORD

Objectifs Récolter des informations-clés sur les jeunes vus en CJCA.

Outil Fichier excel.

Modalités Remplissage par les professionnels qui reçoivent un jeune dans le cadre du projet CJCA.

Nombre

117 en année 1 et 388 en année 2.

Soit un total de

182

entretiens semi-directifs



65 auprès des professionnels de CJC
+ 66 auprès des partenaires des CJCA
+ 51 auprès des jeunes suivis en CJCA

+ de 800 données quantitatives



101 questionnaires d'état des lieux renseignés par des CJC
+ 222 questionnaires renseignés par des jeunes
+ 505 profils de jeunes vus en CJCA

5.3 Les résultats

La synthèse des résultats est présentée en annexe p.65 du guide.

Téléchargez le guide complet
« Consultations Jeunes Consommateurs
Avancées (CJCA) »

ainsi que les outils de diagnostic
et d'aide à l'implantation d'une
CJCA au sein d'une structure



RECONNUE D'UTILITÉ PUBLIQUE
FONDÉE EN 1872 PAR LOUIS PASTEUR ET CLAUDE BERNARD
www.addictions-france.org • contact@addictions-france.org
ANPAA - 20 rue Saint-Fiacre, 75002 Paris • Tél. : 01 42 33 51 04

Suivez-nous sur :

 @AddictionsFr

 Association Addictions France

 Association Addictions France