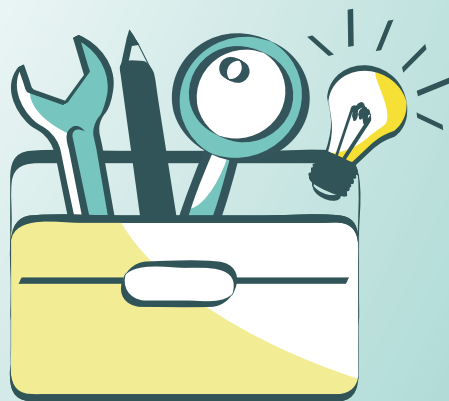




EXTRAIT DU GUIDE 2024
Consultations Jeunes
Consommateurs
Avancées (CJCA)

Partie

II



PARCOURS D'UTILISATION
DES OUTILS

Présentation des groupes de travail thématiques

Les outils

En réponse aux constats de l'enquête menée par l'Agence Phare et aux demandes des CJC ayant participé au projet, différents groupes de travail thématiques ont été constitués pour donner les moyens et outils aux CJC pour développer des CJCA.



6 - PRÉSENTATION DES GROUPES DE TRAVAIL THÉMATIQUES



Diagnostic au sein d'une structure

Objectif ◉ Créer des outils permettant à une CJC de réaliser un diagnostic au sein d'une structure.
◉ Permettre à une CJC de déterminer s'il est faisable et pertinent d'implanter une CJCA dans une structure.

Outils [Guide CJCA - Partie 16.3 - p.53 Étape de diagnostic](#) et [partie 18 - p.59 Phase de diagnostic](#)



Diagnostic sur un territoire

Objectif ◉ Créer des outils permettant à une CJC de réaliser un diagnostic sur un territoire.
◉ Permettre à une CJC de déterminer s'il est faisable et pertinent d'implanter une CJCA sur un territoire.



Cadrage des missions d'une CJCA et conventionnement

Objectif ◉ Définir les critères à aborder entre la CJC et le partenaire pour implanter une CJCA.
◉ Construire un modèle de convention.

Boîte à outils [Guide CJCA - Partie 7.1 - p.16 Outils d'implantation](#)



Programme d'intervention à destination des équipes partenaires

Objectif ◉ Construire des formats et des contenus permettant à une CJC d'intervenir auprès de ses partenaires pour leur donner les moyens de repérer et orienter un jeune vers la CJC(A).

Outil [Guide CJCA - Comment outiller les équipes - p.37](#)



Améliorer la communication auprès des jeunes

Objectif ◉ Conception d'une campagne de communication visant à promouvoir les CJC(A) auprès des jeunes.

Outils [Guide CJCA - Partie V - p.43 Communication](#)



« Aller vers » les publics vulnérables et marginalisés

Objectif ◉ Définir les postures, les espaces et conditions pour développer un « aller vers » les publics les plus vulnérables et marginalisés.
◉ Identifier les partenaires et relations partenariales facilitant cet « aller vers ».

Outils [Guide CJCA - Partie 10.2 - p.27 « L'aller vers » les jeunes p.27](#)



Implication de jeunes pairs relais de la CJCA

Objectif ◉ Construire un programme visant à recruter et former de jeunes relais de la CJCA auprès de leurs pairs.

Boîte à outils [Guide CJCA - Partie 7.3 - p.18 Jeunes relais de la CJCA](#)

Le schéma qui suit présente différentes situations auxquelles une CJCA peut être confrontée. Selon les étapes et décisions prises, différents outils sont proposés. Ces outils sont le fruit d'un travail collaboratif mené avec des CJC dans le cadre des groupes de travail thématiques. Ils ont été expertisés par des comités de lecture.

Téléchargez le guide complet
« Consultations Jeunes Consommateurs
Avancées (CJCA) »

ainsi que les outils de diagnostic
et d'aide à l'implantation d'une
CJCA au sein d'une structure



RECONNUE D'UTILITÉ PUBLIQUE
FONDÉE EN 1872 PAR LOUIS PASTEUR ET CLAUDE BERNARD
www.addictions-france.org • contact@addictions-france.org
ANPAA - 20 rue Saint-Fiacre, 75002 Paris • Tél. : 01 42 33 51 04

Suivez-nous sur :

 @AddictionsFr

 Association Addictions France

 Association Addictions France