



Partie



SYNTHÈSE DES ENSEIGNEMENTS ET FACTEURS CLÉS

Synthèse des enseignements et facteurs clés

8 - LES GRANDS ENSEIGNEMENTS TIRÉS DE L'ENQUÊTE

Dans cette partie il est question de résumer les grands enseignements que l'on peut tirer de ces 3 années de projet comprenant presque 200 entretiens semi-directifs (auprès des CJC, leurs partenaires et de jeunes vus en CJCA) et plus de 800 données quantitatives.

Enseignements liés à la CJC (approches interventionnelles, ressources)

- Des approches interventionnelles de la CJC validées par les jeunes (posture de RDRD, entretien motivationnel, RPIB)
- Inadéquation des ressources et profils des professionnels de CJC avec les besoins spécifiques au déploiement de CJCA.
- Besoin d'outils méthodologiques adaptés à la mise en œuvre de CJCA
- Besoin d'adapter les modes « d'aller vers » aux contextes d'intervention et profils des jeunes.
- La personnification de la CJCA et l'incarnation du dispositif CJC par un professionnel repéré et identifié constituent un levier pour faire connaître la CJC et favorisent la venue du jeune en consultation
- La personnification de la CJCA et l'incarnation du dispositif CJC par un professionnel repéré et identifié constituent un frein quand celui-ci quitte ses fonctions.

Enseignements liés aux jeunes

- Le profil du jeune (son âge, ses expériences antérieures, son rapport aux produits, son adhésion aux soins, etc.) aura une incidence sur son adhésion à la rencontre avec un intervenant CJC
- Les jeunes, de manière générale, ont des a priori négatifs d'une consultation avec un intervenant de CJC.

Enseignements liés à l'implantation de CJCA

- Les étapes de diagnostic (besoins, faisabilité et compréhension du contexte d'intervention) sont trop souvent négligées
- Les modalités de construction de la CJCA sont trop souvent décorréliées des éléments de diagnostic
- Le déploiement de CJCA est plus souvent fonction des demandes émanant des partenaires que d'une stratégie de déploiement
- Le rapprochement géographique de la CJC avec les jeunes est trop souvent pensé comme un facteur clé de réussite d'une CJCA
- Besoin de structurer et de piloter le déploiement des CJCA.

Enseignements liés au travail partenarial

- Les partenaires jouent un rôle majeur dans l'orientation et l'adhésion des jeunes à la CJC(A)
- La relation de confiance qui se noue entre la CJC et l'équipe de la structure partenaire constitue un atout majeur dans la réussite d'une CJCA
- L'implantation d'une consultation dans un environnement que le jeune maîtrise et dont il est familier, crée une opportunité pour le jeune de rencontrer un intervenant CJC et ainsi les conditions d'un repérage précoce
- La temporalité d'une CJCA : l'efficacité et l'efficience d'une CJCA reposent sur la qualité du travail partenarial, qui se construit et se nourrit sur le long terme
- L'implantation de CJCA sur le long terme dans une structure partenaire contribue à acculturer les équipes aux soins et à mieux prendre en compte le bien-être des jeunes.



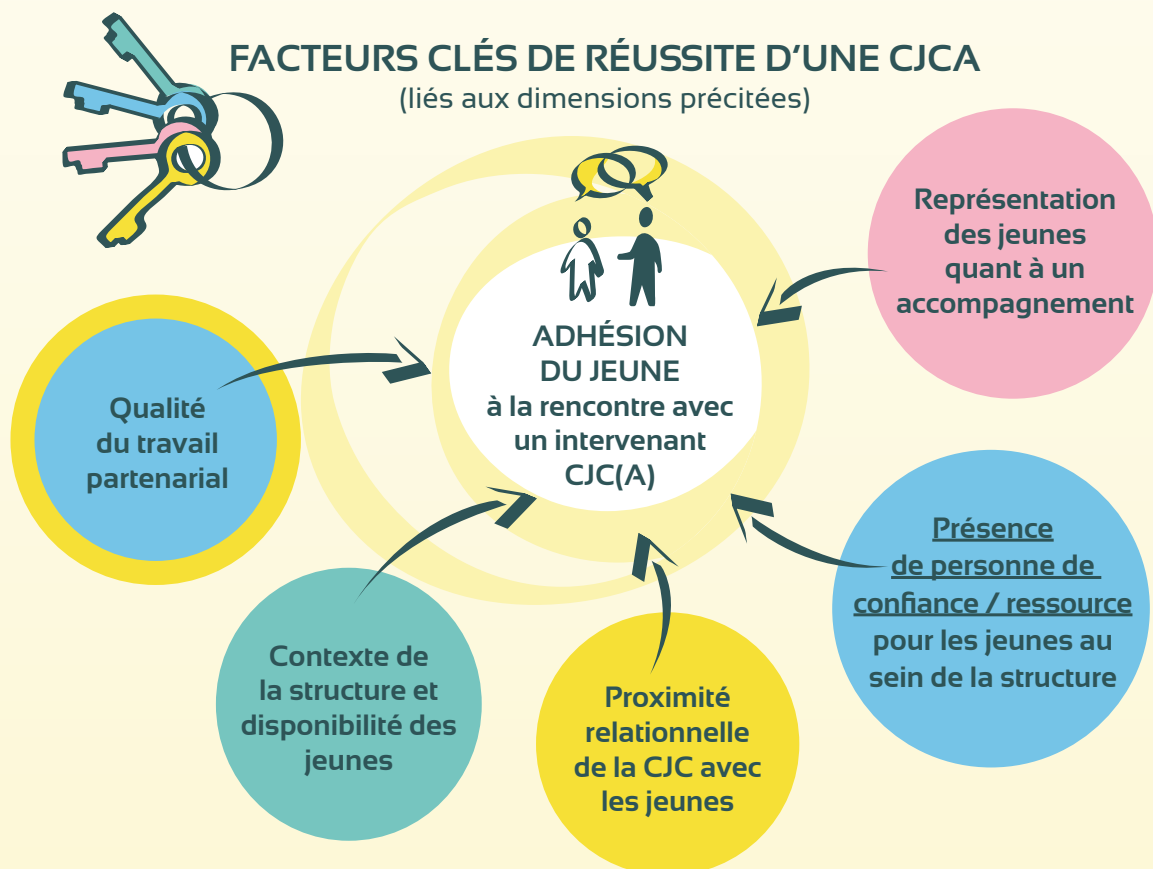
9 - LES FACTEURS CLÉS DE RÉUSSITE D'UNE CJCA

L'efficacité d'un projet de CJCA repose plus sur sa capacité à susciter l'adhésion du jeune à une rencontre avec un professionnel qu'à sa capacité à simplement « faire venir » les jeunes en consultation. « L'aller vers » crée les conditions de cette rencontre avec le jeune. Il permet d'établir un premier lien de confiance et rend possible une démarche volontaire et une posture d'adhésion du jeune à la CJC.

Le projet a permis d'identifier **4** grandes dimensions et 5 facteurs clés qui influent sur la venue et l'adhésion du jeune à la CJCA.

- **DIMENSION LIÉE À LA CJC** (sa posture, ses savoirs-faire, savoir-être, etc.)
- **DIMENSION LIÉE AU JEUNE** (son âge, ses représentations, expériences antérieures, etc.)
- **DIMENSION LIÉE À LA STRUCTURE** (son profil, ses missions, etc.)
- **DIMENSION LIÉE AU CONTEXTE D'INTERVENTION** (le territoire, jeune captif ou volatil, etc.)

Parmi ces dimensions, certains facteurs clés émergent de manière plus significative.



La présence de tous les facteurs clés n'est pas obligatoire pour favoriser une implantation réussie d'une CJCA. La présence d'un ou plusieurs facteurs peuvent compenser l'absence d'autres facteurs. L'enjeu pour la CJC sera de comprendre le contexte dans lequel elle intervient pour identifier les leviers afin de favoriser la venue et l'adhésion du jeune à une rencontre avec un intervenant de la CJC(A).

Téléchargez le guide complet
« Consultations Jeunes Consommateurs
Avancées (CJCA) »

ainsi que les outils de diagnostic
et d'aide à l'implantation d'une
CJCA au sein d'une structure



RECONNUE D'UTILITÉ PUBLIQUE
FONDÉE EN 1872 PAR LOUIS PASTEUR ET CLAUDE BERNARD
www.addictions-france.org • contact@addictions-france.org
ANPAA - 20 rue Saint-Fiacre, 75002 Paris • Tél. : 01 42 33 51 04

Suivez-nous sur :

 @AddictionsFr

 Association Addictions France

 Association Addictions France



Glossaire et abréviations

BIJ

Bureau d'information jeunesse.
Le Bureau information jeunesse (BIJ) est avant tout un lieu d'accueil, d'informations et de documentation.

CJC

Dispositif d'accueil des jeunes de 12 à 25 ans dont l'objectif est d'accueillir des jeunes consommateurs en questionnement sur leur consommation, ainsi que leur entourage. Le principe est de faire le point, éventuellement de proposer une aide, avant que la consommation ne devienne problématique.

CJCA

Modalité d'intervention de la CJC consistant à « aller vers » les publics jeunes là où ils se trouvent. Quand il est question de la CJCA, on évoque la modalité d'intervention alors que si on évoque la CJC il est question de l'équipe, de sa mission générale, etc.

Professionnels relais

Professionnels en capacité d'être relais de la CJCA auprès des jeunes et/ou auprès de leurs collègues.

Personne de confiance / Personne ressource

Professionnels travaillant auprès de jeunes, en capacité de repérer et d'orienter des jeunes vers la CJCA, et bénéficiant d'une relation de confiance avec les jeunes qu'ils encadrent / accompagnent.

Efficacité

C'est la comparaison entre les objectifs fixés au départ et les résultats atteints. Dans le cas où on observe un écart, l'enjeu sera de comprendre pourquoi ¹.
Ex : ma CJC a pour objectif d'augmenter le nombre de jeunes vus à la CJCA de la structure... mais les résultats témoignent d'une stabilisation ou faible augmentation du nombre de jeunes vus à cette CJCA. L'efficacité de la CJCA est relative. La CJC pourra s'interroger sur les causes de ce constat.

Efficiences

L'efficience concerne l'utilisation rationnelle des moyens à disposition et vise à analyser si les objectifs ont été atteints à moindre coût (financier, humain et organisationnel). Le critère d'efficience mesure la relation entre les différentes activités, les ressources disponibles et les résultats prévus.

Jeunes captifs

Jeunes présents dans une structure pour une certaine durée avec des jours et des créneaux horaires fixes.

Jeunes volatils

Jeunes mobiles, qui ne restent pas fixe dans un lieu, difficiles à capter

Jeunes vulnérables

Jeunes en situation d'éloignement et/ou de rupture avec les institutions de soins. Ils n'adhèrent et ne s'insèrent pas dans les programmes d'insertion, de soins, d'enseignement, etc.

PAEJ

Point d'accueil et d'écoute jeunesse. Les PAEJ offrent une écoute, un accueil et une orientation aux jeunes âgés de 12 à 25 ans et peuvent accueillir les parents.

RDRD

Réduction Des Risques et des Dommages. La RDRD s'inscrit dans un continuum d'intervention (prévention, accès aux soins, soins) visant à promouvoir la santé des usagers de substances psychoactives.

RPIB

Repérage Précoce et Intervention Brève. Le RPIB conjugue un repérage précoce d'usage(s) problématique(s) ou d'usage(s) qui ne sont pas encore problématique(s) et une intervention brève structurée et ciblée sur le changement de comportement dans une optique de baisse des consommations. L'entretien motivationnel peut être un des outils interventionnels pratiqués dans le cadre du RPIB.