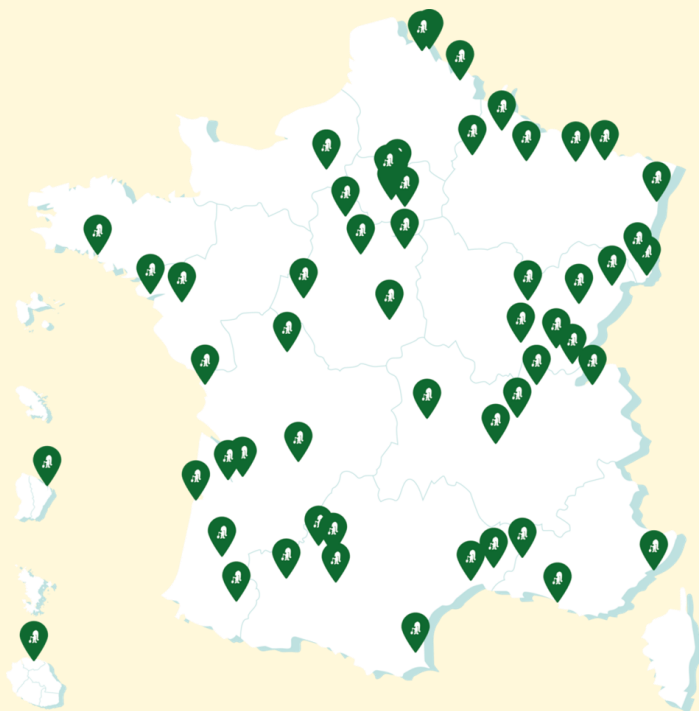


LE RESEAU



TAPAJ FRANCE

Pour en savoir plus :



Pour plus d'informations :

Association Addictions France
1-3 impasse de la blanchisserie
51100 REIMS

tapaj.reims@tapaj.org

06 65 77 46 28

Avec le soutien de :



TAPAJ REIMS

Travail Alternatif Payé à la Journée



TAPAJ.org
FRANCE

TAPAJ, C'EST QUOI ?

TAPAJ est un programme de réduction des risques médico-psycho-sociaux.



Un programme qui a pour objectif de **prévenir les conduites addictives** en proposant une activité professionnelle, sans engagement immédiat sur la durée et ne nécessitant pas de qualification ou d'expérience professionnelle particulières.

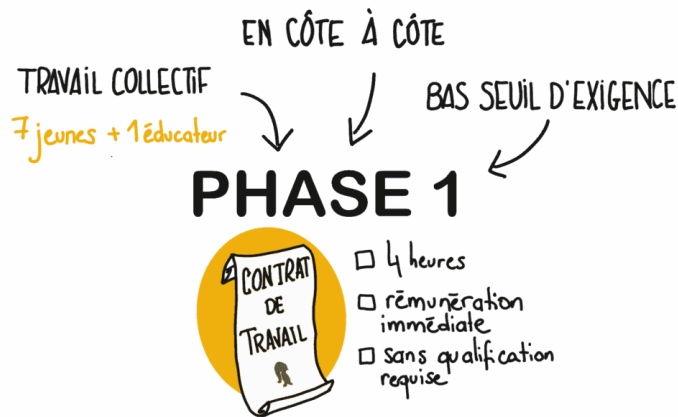
Il s'adresse à un public entre **18 et 25 ans** (16 ans après évaluation de la situation) qui souffrent de problèmes de **consommations** et/ou **d'addictions** et en grande précarité.



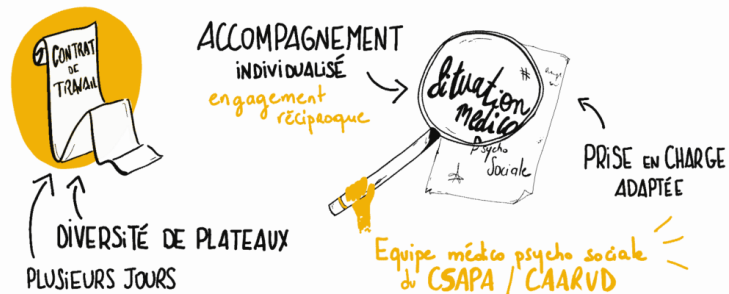
TAPAJ utilise le **levier du travail** pour créer du **lien** avec les jeunes et leur permettre d'accéder à une prise en charge médico-psycho-social. TAPAJ, c'est utiliser le travail comme porte d'entrée vers le **soin**.



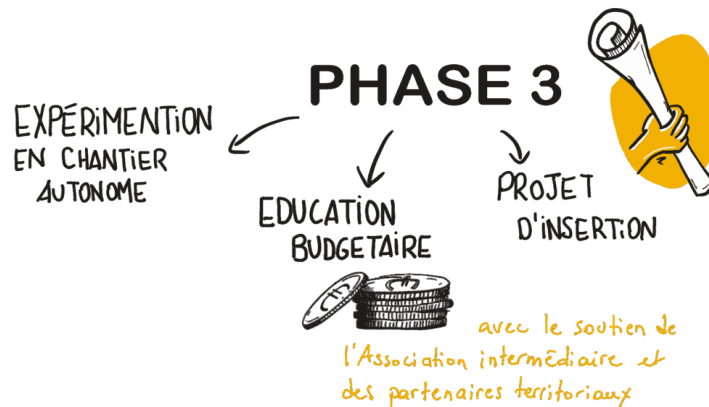
UN PROGRAMME EN TROIS PHASES



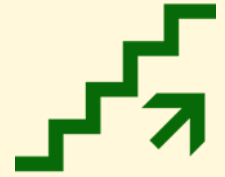
PHASE 2



PHASE 3



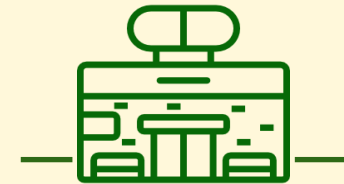
TAPAJ, EN RÉSUMÉ



Travail Alternatif
Payé à la Journée

Programme d'insertion
globale à seuils adaptés

Programme porté par le CSAPA de l'Association Addictions France de Reims



TAPAJ, POUR QUI ?

- Jeunes de 18 à 25 ans
- Situation de précarité
- Pas ou peu diplômés
- Problématiques de consommation et/ou d'addictions

TAPAJ, COMMENT ?



- 1 - 3 phases graduées et adaptables
- 2 - Augmentation progressive des heures de travail
- 3 - Augmentation progressive des heures d'accompagnement

