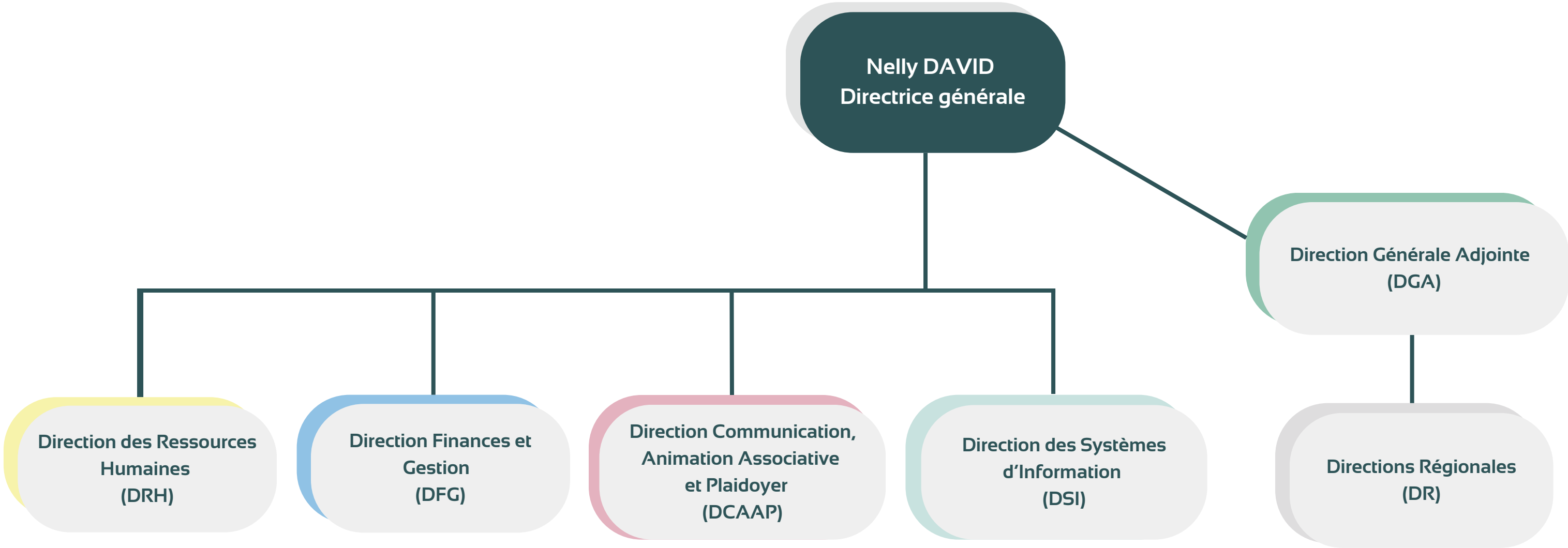


ORGANIGRAMME DU SIEGE



Direction Générale (DG)



Direction Générale Adjointe (DGA)



Nelly DAVID
Directrice générale

Sylvie HUGUET
Assistante de la
Directrice Générale

Élodie POUSSIN
Assistante coordination
activités et région

Solweig LE MOAL
Directrice générale adjointe

**Pôle Prévention
et Formation**

**Pôle Médico-
Social**

Pôle Qualité

Responsable
contrôle interne
à pourvoir

**Pôle Recherche,
Prospective et
Innovation**

Anaïs DELATTRE
Responsable du pôle
Prévention et formation

Julie BUQUET
Responsable du pôle
Médico-social

Jean-Philippe ERHARD
Responsable du pôle
Qualité

Clotilde COUDERC
Responsable du pôle
Recherche, Prospective et
Innovation

Sylvanie NOGUE
Chargée de mission
pratiques professionnelles

Tiphaine BOURRY
Cheffe de projet
prévention et formation

Gaëlle DUTORDOIR
Cheffe de projet
prévention et formation

Benjamin VERGER
Chef de projet prévention
et formation

Chef de projet
prévention et formation
à pourvoir

Margaux SCHWINDT
Chargée de mission
médico-sociale

Emilie GIVERT
Chargée de mission
médico-sociale

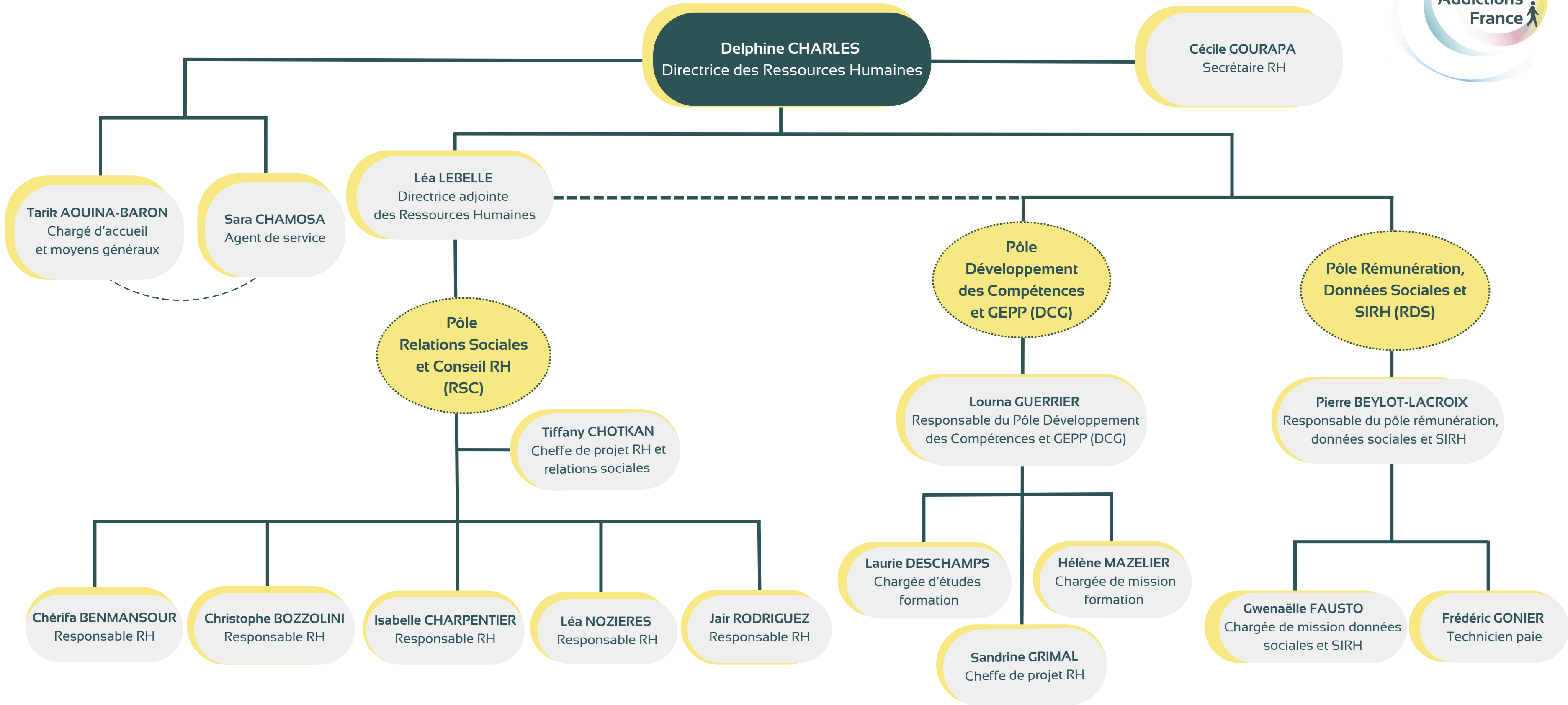
Laélia BRIAND MADRID
Chargée de mission
Recherche et documentation
scientifique



--- Lien fonctionnel

Dans le cadre de sa politique en faveur de l'emploi des jeunes, Addictions France accueille régulièrement des alternants et des stagiaires :
Lucie MARCHADIER, apprentie en promotion de la santé

Direction des Ressources Humaines (DRH)

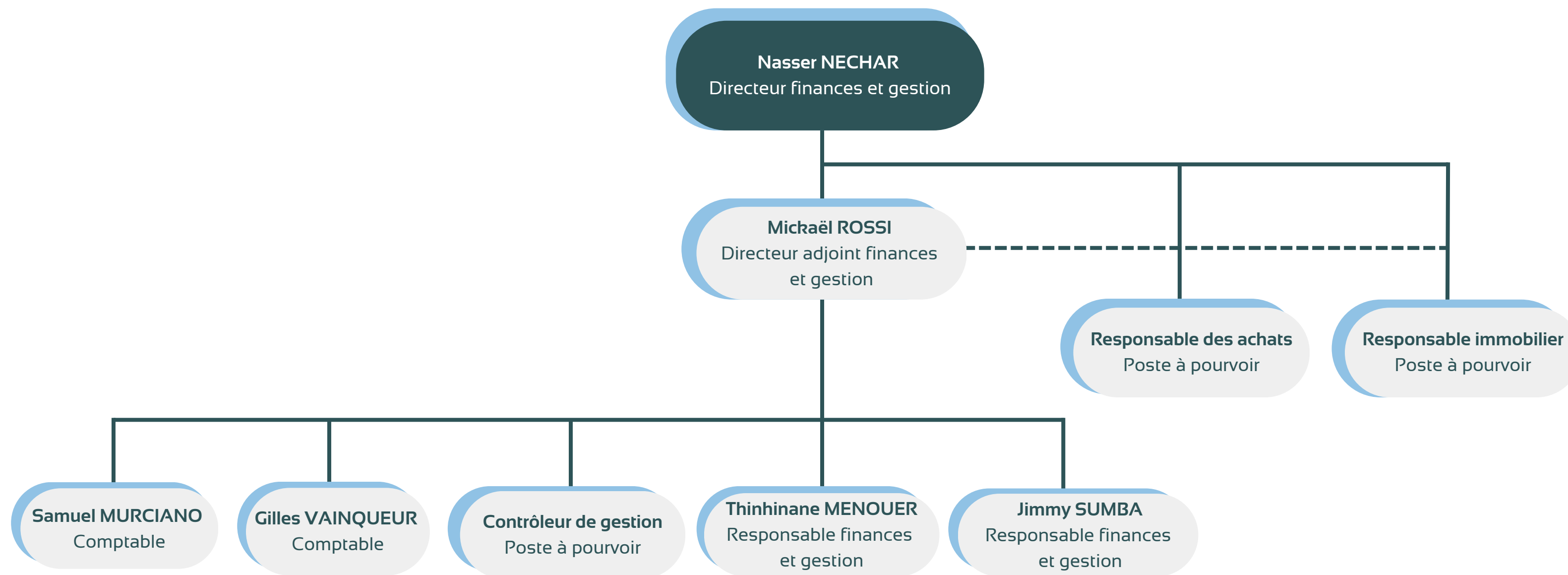


--- Lien fonctionnel

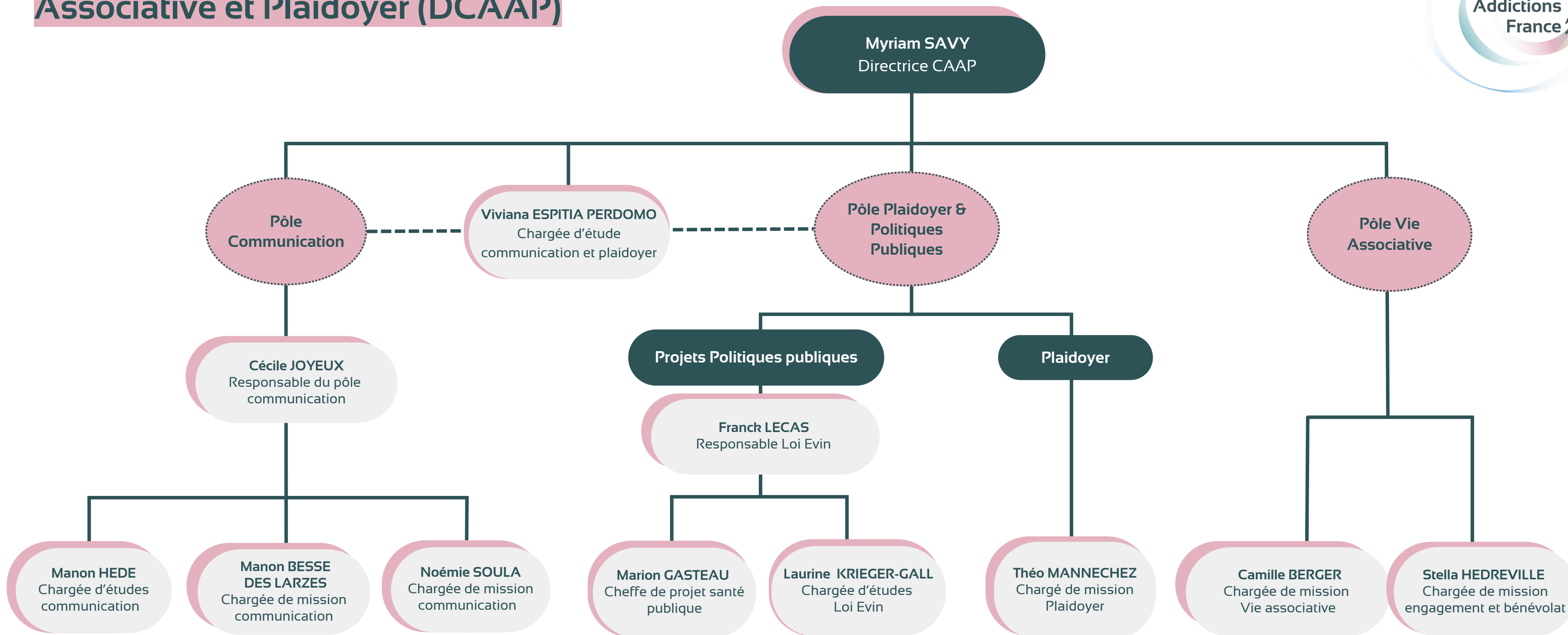


Dans le cadre de sa politique en faveur de l'emploi des jeunes, Addictions France accueille régulièrement des alternants et des stagiaires :
Anaëlle DITUDIDI KINKEYA, Chargée de projets RH (apprentie)

Direction Finances et Gestion (DFG)

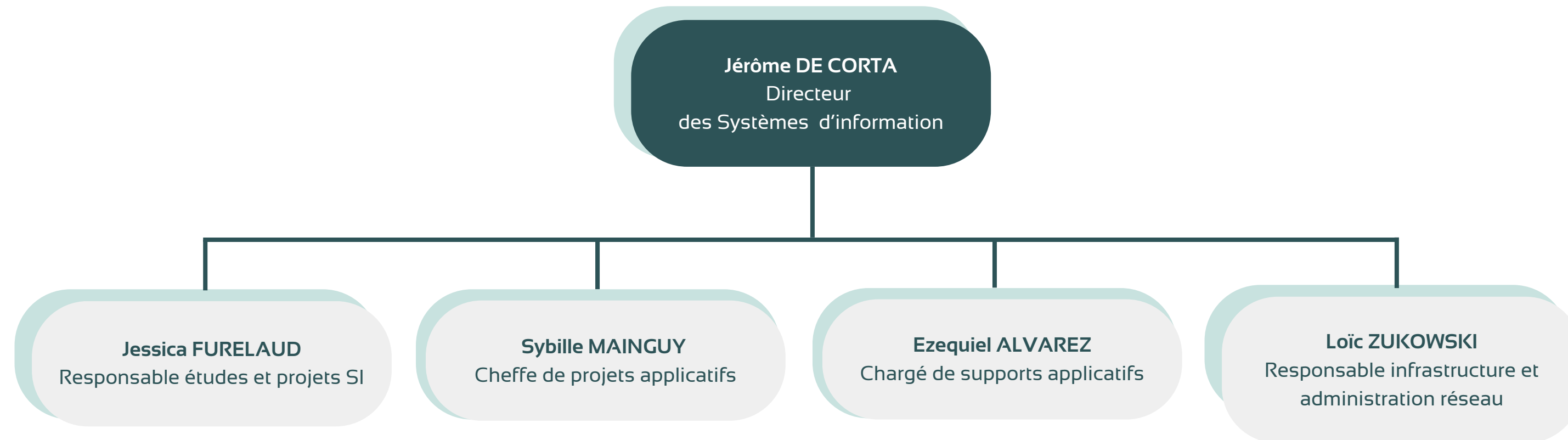


Direction Communication, Animation Associative et Plaidoyer (DCAAP)



Dans le cadre de sa politique en faveur de l'emploi des jeunes, Addictions France accueille régulièrement des alternants et des stagiaires :

Lola NIETO, Juriste santé (apprentie)
Liman DIEW, Chargé de projet MAPLE (apprenti)



Directions régionales

